

所在地

広島電鉄江波線 舟入本町 徒歩 5分

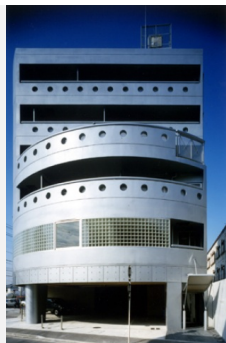
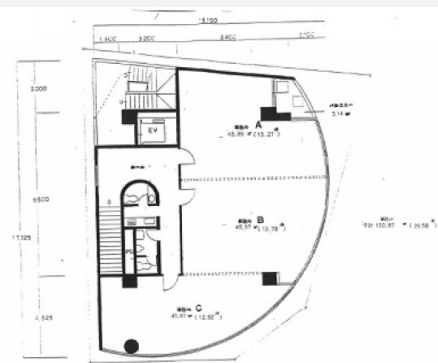
広島県広島市西区観音本町1丁目11-5

賃料

99,000円 (税込)

管理費 -

屋根付き駐車場1台分付きです。これからリフォーム入ります。



NO PHOTO



募集条件	物件名	シリンダーハウス 2F-B		
	最寄駅・バス停	広島電鉄江波線 舟入本町 徒歩 5分 広電バス 新観音橋西 徒歩 1分		
	住所	広島県広島市西区観音本町1丁目11-5		
	賃料	99,000円 (税込)	敷金	4ヶ月
	管理費	-	礼金	1ヶ月
	坪数	13.79坪	築年月	1991年9月
	坪単価	6,527円	階数	2 / 6階
	専有面積	45.57㎡	内覧可能日	相談
	開口部向き	東	入居可能日	相談
	物件種別	事務所	現在の状況	空室
	建物構造	鉄筋コン	保証金	-
	更新料		敷引金	-
	償却金	-	仲介手数料	1ヶ月

ほか費用	駐車場	付無料 平置屋根付駐
	損害保険	要
	保証会社	指定なし 初回100%更新料有りプラン
	初期費用(その他)	-
	月額費用(その他)	-
	備考	現在の状況:空室

広島県知事 (10) 第 5816 号



(株) 明豊開発

TEL:082-232-2500 FAX:082-232-2100

広島市中区舟入南2丁目1-5

URL <http://www.meihokaihatsu.co.jp>

E-mail info@meihokaihatsu.co.jp

定休日 日, 祝日 土10:00~18:00

営業時間 09:00 ~ 18:30

手数料負担の割合	貸主	0%	借主	100%
手数料配分の割合	元付	-	客付	100%

取引態様

問い合わせコード

印刷日

専任媒介

8971-6141-5748-0712

2023年03月23日